



GFK-Löschwasserbehälter

Löschwasserbehälter aus glasfaserverstärktem Kunststoff (GFK) bieten entscheidende Vorteile

Langlebige Lösungen von Amiblu Löschwasserspeicherung XXL

Für die dezentrale Bevorratung von Löschwasser gemäß **DIN 14230** eignen sich Speichersysteme von 50 m³ bis über 300 m³ Nutzvolumen. Amiblu Löschwasserbehälter aus glasfaserverstärktem Kunststoff (GFK) bieten entscheidende Vorteile, um den Bau solcher Behälter möglichst schnell, sicher und vor allem kostengünstig zu realisieren. Die Fläche über dem Speicher ist problemlos nutzbar. Darüber hinaus ist der Werkstoff GFK äußerst langlebig und für die Speicherung von Löschwasser in erdverlegten unterirdischen Behältern bestens geeignet.



GFK-Löschwasserbehälter sind **dauerhaft dicht** und **korrosionsfrei**. Zusätzliche Anstriche oder Beschichtungen sind nicht erforderlich. Da der Werkstoff GFK sehr hohe Festigkeiten aufweist, sind GFK-Löschwasserbehälter **bis SLW 60 befahrbar**. Die Behälter bieten eine außergewöhnlich **hohe Betriebssicherheit**, sind **wartungsarm** und können über viele Jahrzehnte **kostengünstig** betrieben werden.

Alle Bauteile werden werkseitig vorgefertigt und auf der Baustelle mit den bewährten Amiblu Kupplungen verbunden. Aufgrund des geringen Eigengewichts der Bauteile erfolgt die Verlegung meist **ohne schweres Hebegerät**. Zusammen mit der geringen Wandstärke und den kompakten Abmaßen der Bauteile ermöglicht dies eine einfache und kostengünstige Installation auch bei beengten Platzverhältnissen.

Leicht zu setzen:

Da das Zusammenschieben der einzelnen Bauteile auch mit dem Bagger erfolgen kann, ist i.d.R. eine sehr schnelle Verlegung von GFK-Löschwasserbehältern möglich. Die Verlegung eines Behälters mit einem Nutzvolumen von 100 m³ kann z.Bsp. an nur einem Arbeitstag erfolgen. Die anschließende Verfüllung der Baugrube erfolgt, wie die gesamte Verlegung, gemäß DIN EN 1610.

Verlegeschritte:

- Anlieferung der vorgefertigten Bauteile
- Abladen mit Autokran oder Bagger
- Bettungsschicht gemäß DIN EN 1610
- Versetzen und Ausrichten der Bauteile
- Zusammenschieben der Bauteile mit dem Baggerlöffel
- Verfüllung der Baugrube gemäß DIN EN 1610

Unser Versprechen: sicheres Löschwasser

Amiblu unterstützt Sie bei der Planung und der Ausführung vor Ort.

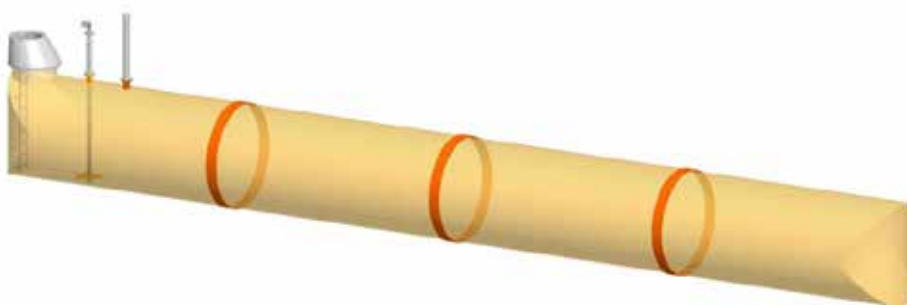
Individuelle Beratung und Herstellung:

Amiblu GFK-Löschwasserbehälter werden individuell, entsprechend der Einsatzbedingungen vor Ort, geplant und ausgeführt. Nennweiten und Baulängen werden gemäß der vorhandenen Grundstücksfläche optimal angepasst. Ebenso kann auch die Anzahl und Positionierung der Saugstellen sowie eine Regenwassernutzung nach Kundenwunsch geplant und realisiert werden.

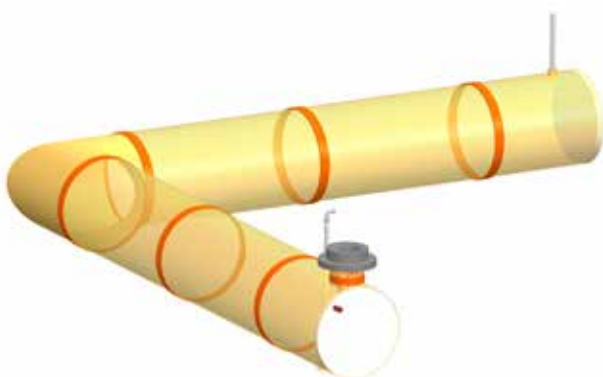
Vorteile von GFK-Löschwasserbehältern:

- Langlebiges und dauerhaft dichtes System
- Glatte Oberfläche, keine Rissbildung
- Innen & außen korrosionsfrei
- Geringes Gewicht, Verlegung zumeist ohne schweres Gerät
- Wartungsarm
- Individuell anpassbar und erweiterungsfähig
- Befahrbar bis SLW 60, Fläche über dem Speicher ist nutzbar
- Werksseitig geliefertes Zubehör
- Geeignet für Regenwassernutzung

Neben dem einsträngigen Standardbehälter sind individuell angepasste Lösungen von DN 2100 bis DN 3000 möglich, je nach Projektanforderung und Standortbedingungen.



Standardbehälter, einsträngig



Behälter, einsträngig, abgewinkelt



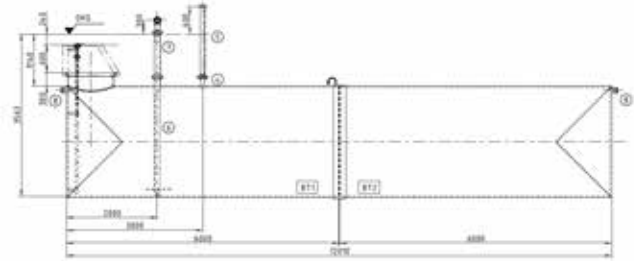
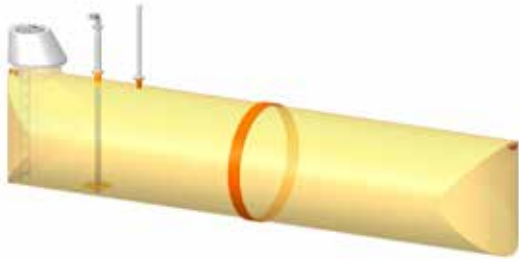
Behälter, mehrsträngig

Seit Jahrzehnten verlässlich im Einsatz

Langlebig. Wartungsarm. Individuell anpassbar. Wirtschaftlich.



Passgenaue Löschwasserbevorratung auf dem neuesten Stand



Nennweiten:

Amiblu GFK-Löschwasserbehälter sind gemäß **DIN 14230** standardmäßig in den Nennweiten DN 2400, DN 2700, DN 3000 lieferbar.

DN	Nutzvolumen m ³	Gesamtlänge m	DN	Nutzvolumen m ³	Gesamtlänge m	DN	Nutzvolumen m ³	Gesamtlänge m
2400	50	12	2700	50	10	3000	50	8
2400	75	18	2700	75	15	3000	75	12
2400	100	24	2700	100	19,5	3000	100	15,5
2400	150	36	2700	150	28,5	3000	150	23
2400	200	48	2700	200	38	3000	200	30,5
2400	250	60	2700	250	48	3000	250	38
2400	300	72	2700	300	57	3000	300	45,5

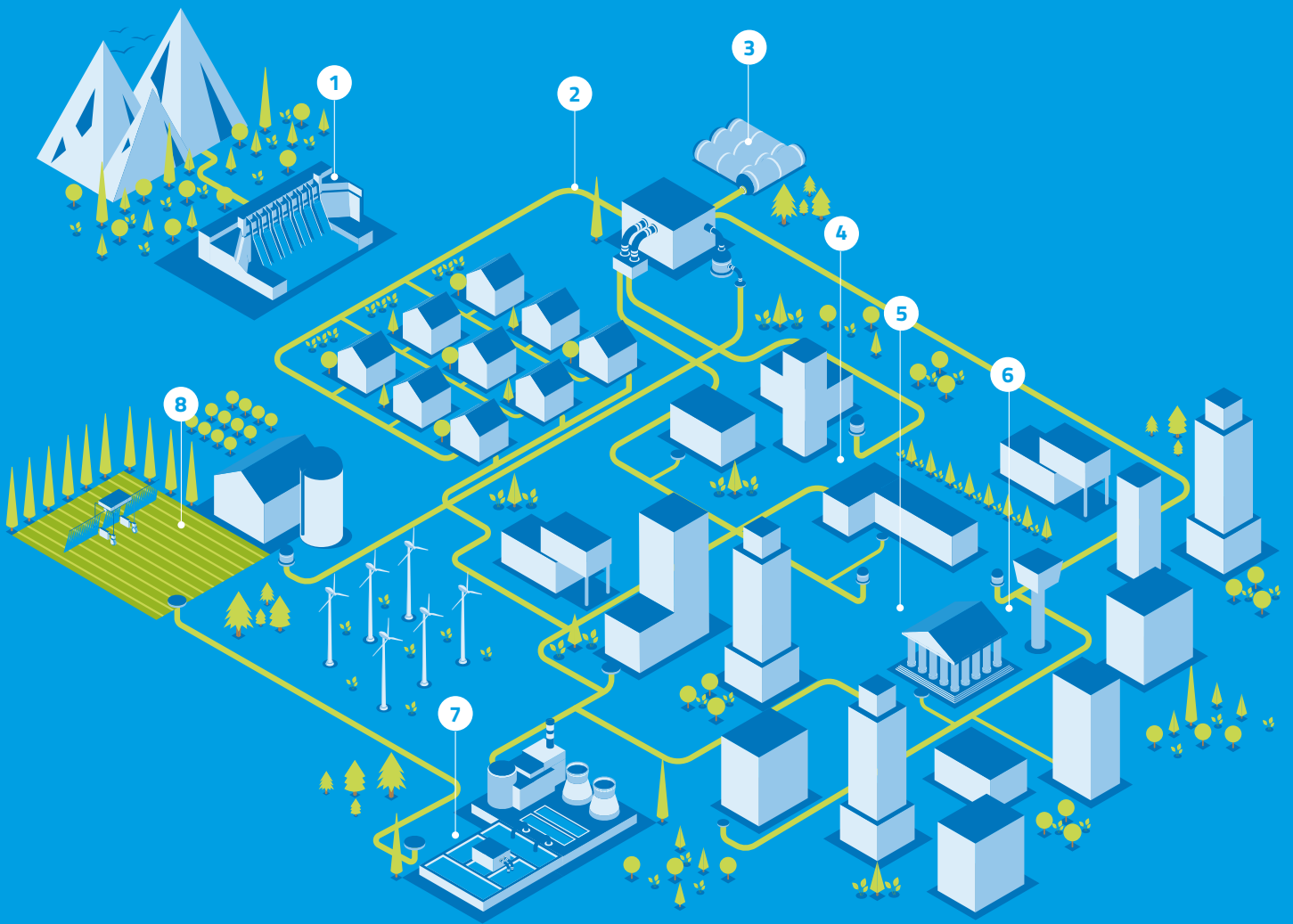
NEU: Amiscreen-Füllstandsanzeige mit digitaler Überwachung und Alarmmeldung

- Sich selbst überwachender Sensor
- Überflutbarer, stromnetzunabhängiger Datenlogger
- Batterielaufzeit 3 bis 5 Jahre, auswechselbar
- Serverbetriebene SCADA-Software
- Von PC, Laptop oder Smartphone anwählbar
- Optische Standort- und Füllstands-Anzeige
- Online-Warmmeldung an beliebige Adresse



Wasser mehr wertschätzen.

1. Wasserkraft
2. Trinkwasser
3. Speichersysteme
4. Abwasser, Regenwasser, Mischwasser
5. Amiblu NC Line (nicht-kreisförmige Rohre)
6. Vortriebsrohre (grabenlose Verlegung)
7. Industrie
8. Bewässerung



Amiblu Germany GmbH
www.amiblu.com/de | germany@amiblu.com

Alle Rechte vorbehalten. Kein Teil dieses Dokuments darf ohne vorherige schriftliche Genehmigung in irgendeiner Form oder mit irgendwelchen Mitteln vervielfältigt werden. Alle Angaben, insbesondere technische Daten, können nachträglich geändert werden. Die Angaben sind unverbindlich und müssen daher in jedem Einzelfall überprüft werden. Amiblu und die mit Amiblu verbundenen Unternehmen haften nicht für Aussagen in dieser Werbebroschüre. Insbesondere weist Amiblu darauf hin, dass die Werbeaussagen ggf. nicht die tatsächlichen Produkteigenschaften zum Erwerbszeitpunkt wiedergeben und daher nicht Vertragsbestandteil sind.
© Amiblu Holding GmbH, 05/2023

